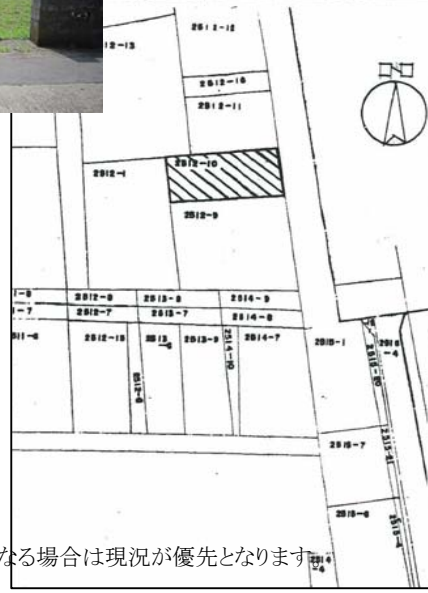
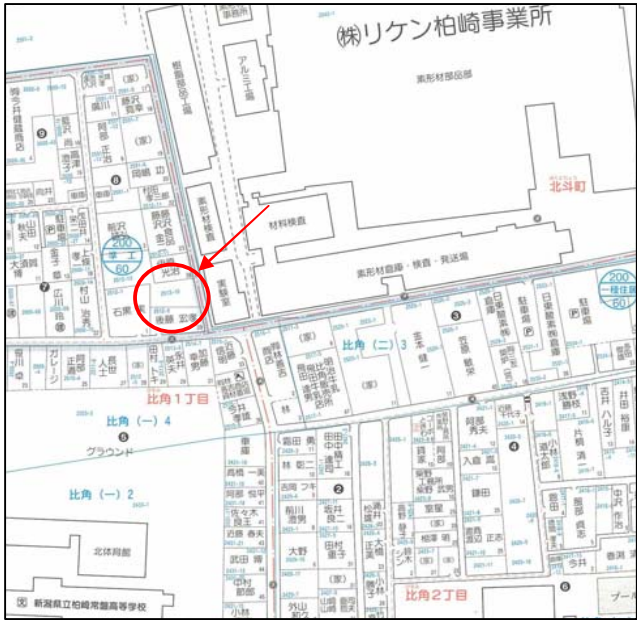




## 第二中学校まで徒歩5分!



※現況と当物件情報が異なる場合は現況が優先となります。

# 売土地

500万円 坪単価 10万円

3 新潟県柏崎市比角1丁目2512-10

用途 宅地

交通 越後線東柏崎駅 徒歩 9分  
常盤高校バス停 徒歩 9分

教育 比角小学校・第二中学校

土地 ● 公簿 実測 私有負担  
165.22㎡ (50.00坪) 無

道路 東側幅員4.0m公道に8.25m接面

土地権利	所有権	地目	宅地
都市計画	計画道路内	用途地域	準工業地域
法令制限	—	地勢	平坦

建ぺい率/容積率 60%/200%

現況	宅地	引渡	即時
----	----	----	----

備前 設備: 公共上下水道、電気、都市ガス  
仲介手数料別途¥220500  
前面道路消雪有り

※万一、成約済みの場合にはご容赦ください。



新潟県知事免許(1)4821号  
〒945-0024  
新潟県柏崎市小金町8-46  
TEL:0257-35-5370 / FAX:0257-35-5371  
<http://www.ai-will.co.jp/>

登録番号	05-10-0708		
取引形態	● 売主	報酬額	
	● 代理	●	分かれ
	● 専任		3%+6万円
● 一般(仲介)			消費税5%