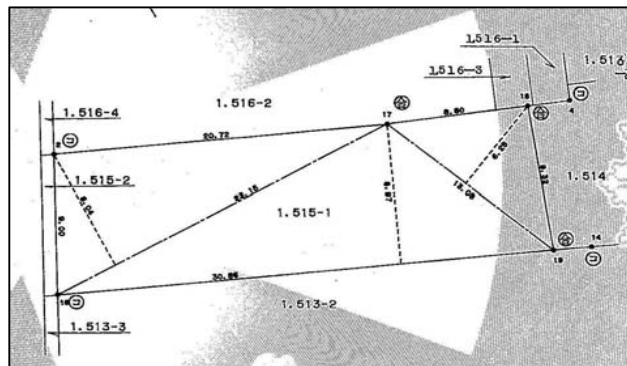




契約後、  
古家解体の後引渡しです

**R8号線まで約1.3km  
買い物便利な好立地！**



# 売土地

800万円

坪単価

9.7万円

所在地 新潟県柏崎市桜木町字六番杭 1515番1

用途 宅地

交通 越後線東柏崎駅 徒歩 13分  
桜木町バス停 徒歩 2分

教育 柏崎小学校・第一中学校

● 公簿	実測	私道負担
272.54㎡(82.44坪)		無

道路 西側に9m接面

土地権利	所有権	地目	宅地
都市計画	未線引	用途地域	無指定
法令制限	—	地勢	平坦

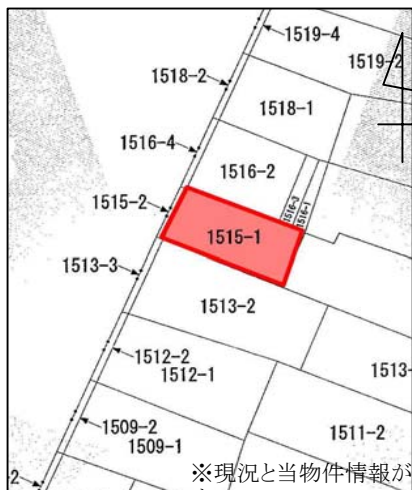
建ぺい率/容積率 60%/200%

現況	宅地	引渡	即時
----	----	----	----

設備: 公共上下水道、電気、ガス  
仲介手数料¥315,000

備考 古家あり。契約後、解体の後引渡しです

※万一、成約済みの場合にはご容赦ください。



※現況と当物件情報が異なる場合は現況が優先となります



総合不動産  
**株式会社 ai-will**  
Real estate solutions and service provider

新潟県知事免許(1)4821号  
〒945-0024  
新潟県柏崎市小金町8-46  
TEL:0257-35-5370 / FAX:0257-35-5371  
<http://www.ai-will.co.jp/>

登録番号	00-10-1001	
取引形態	● 売主	報酬額
	● 代理	● 分かれ
	● 専任	3%+6万円
● 一般(仲介)		消費税5%